

Et si on n'avait pas tout essayé contre le chômage de longue durée ?

Souvenez-vous à Jouques en 2016...

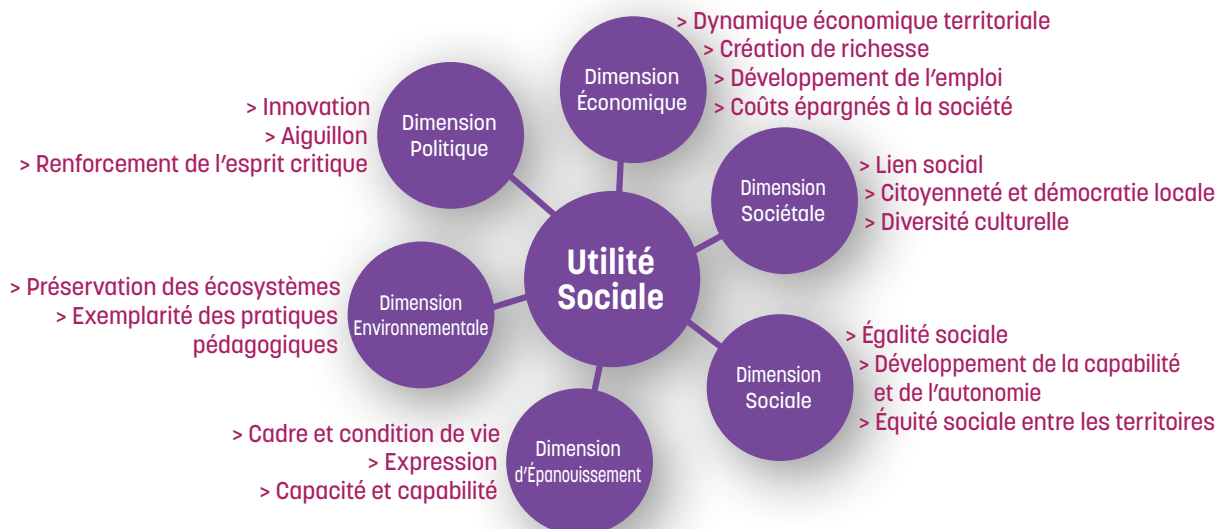
Dix territoires, dont Jouques, ont entrepris de démontrer qu'en exerçant une activité utile, les personnes privées durablement d'emploi pouvaient faire du droit à l'emploi prévu par la Constitution, une réalité, construite localement avec le concours de la collectivité nationale.

Cette expérimentation conduite en application de la loi d'expérimentation du 29 février 2016, votée à l'unanimité par l'ensemble des groupes parlementaires à l'Assemblée Nationale et au Sénat, a permis à plus de **1000 chômeurs de longue durée d'accéder à l'emploi**. La réussite de cette expérimentation sur cinq ans a permis d'apporter des réponses à des enjeux essentiels. C'est fort de ces enseignements et grâce à notre mobilisation renouvelée que la loi permettant le prolongement de la 1ère étape et la mise en œuvre d'une 2ème étape expérimentale dans au moins 50 territoires supplémentaires a été votée à l'unanimité à l'automne 2020.



Au 28 mars 2022, 21 territoires sont habilités. Les 11 nouveaux territoires habilités étaient tous projets émergents.

Quels atouts l'expérimentation a-t-elle provoqué sur le territoire de Jouques



- > Une dynamique territoriale autour du projet
- > La création d'une **Entreprise à But d'Emploi (EBE) ELAN** devenue le 1^{er} employeur privé de la commune qui compte aujourd'hui 50 salariés
- > Une réponse à des besoins non satisfaits sur la commune
- > La mise en œuvre d'une démarche de développement durable territorial avec la création d'activités en accord avec la politique municipale

327 personnes ont été informées lors des ateliers collectifs
204 personnes ont été rencontrées individuellement
194 Public Privé Durablement d'Emploi ont été identifiés pouvant entrer dans l'expérimentation
116 personnes sont sorties de la privation d'emploi au 01/12/21
74 personnes sont passées par l'Entreprise à But d'Emploi (EBE)
42 personnes ont retrouvé un **CDI** sans passer par l'Entreprise à But d'Emploi (EBE)